

Logiciel de gestion à l'affaire



PS365

By **MOVE-SI**

Simplifiez la gestion de vos
factures, abonnements et projets
dans Dynamics 365, le CRM de
Microsoft 



MOOVE-SI

SCALE YOUR BUSINESS

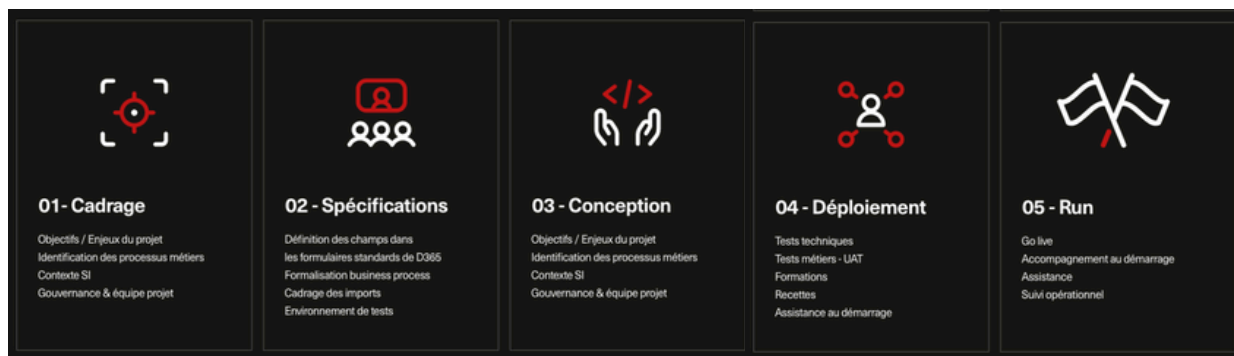
QUI SOMMES NOUS ?

Chez Moove-SI, nous plaçons **l'humain et les enjeux métiers** au cœur de la transformation digitale.

Bien plus que la technologie, ce sont **l'expertise, l'accompagnement et la stratégie** qui font notre différence.

Nous boostons la performance commerciale et marketing grâce à Microsoft Dynamics 365 et l'écosystème Microsoft.

Notre méthodologie :



De la stratégie au déploiement, en passant par le conseil et la conduite du changement, nous sommes présents à chaque étape.

Notre promesse : rendre la tech accessible et en faire un levier de croissance durable.

CRM, marketing automation, business intelligence, digitalisation des processus... Nos solutions s'appuient sur Dynamics 365, Power Platform, Microsoft 365 et Touchdown.

Moove-SI, c'est 20 ans d'expérience, des valeurs fortes, et un seul objectif : **transformer vos ambitions en résultats.**

PRENDRE RENDEZ-VOUS



SCALE YOUR BUSINESS

• QUI SOMMES NOUS ?

Chez **Moove-SI**, nous sommes convaincus que la transformation digitale ne repose pas uniquement sur la technologie, mais sur une compréhension fine des enjeux métiers, un accompagnement personnalisé et une expertise éprouvée.

Nous aidons les entreprises à moderniser et optimiser leurs processus commerciaux et marketing en nous appuyant sur la puissance de la plateforme **Microsoft Dynamics 365** et de l'écosystème Microsoft.

Notre mission est claire : **améliorer la performance commerciale et marketing** de nos clients en alignant leur stratégie avec les outils les plus adaptés. Avec plus de 20 ans d'expérience, nous intervenons à chaque étape de leur transformation digitale : conseil, intégration, déploiement et accompagnement au changement.

Notre vision : **rendre les technologies IT accessibles** et en faire un véritable levier de croissance et de compétitivité.

Nos expertises couvrent **la gestion de la relation client (CRM), le marketing automation, la business intelligence et la digitalisation des processus métiers**, à travers des solutions comme Dynamics 365 Sales, Customer Service, Field Service, Power Platform, Microsoft 365 et Touchdown.

Nous nous appuyons sur des valeurs fortes : **expertise, agilité, bien-être au travail, engagement sociétal, équité et solidarité.**

Choisir Moove-SI, c'est faire le choix d'un partenaire engagé, technique et stratégique, capable de transformer vos ambitions en résultats concrets et durables.



SOMMAIRE

- 5 — ● Découverte de PS**365**
- 6 — ● Les enjeux adressés par PS**365**
- 7 — ● Quels gains pour vous ?
- 9 — ● Les BI : pour piloter votre activité avec précision
- 11 — ● Roadmap 2026
- 13 — ● Pour conclure... et aller plus loin

• DÉCOUVERTE DE PS365

- La conception de PS 365 répond à deux enjeux principaux, à la fois dans le contexte général des solutions de gestion de projet et plus spécifiquement dans l'écosystème Microsoft :
 - D'une part, l'annonce par Microsoft, le 31 mars 2025, de l'arrêt du support de Project Service Automation, sa solution originelle.
 - D'autre part, l'objectif d'assurer une solution pour les PME et une complémentarité avec Project Operations.

Notre objectif était donc de proposer une solution, dans Dynamics 365 Customer Engagement, qui offre une suite de fonctionnalités conçues pour aider les entreprises de services professionnels à gérer et piloter des projets de bout en bout, de l'opportunité jusqu'à la facturation mais également l'optimisation et l'automatisation de la facturation mensuelle (abonnements, prestations ou négoce).



• LES ENJEUX ADRESSÉS PAR PS365

• PS365 est une alternative complète pour optimiser votre gestion à l'affaire

Solution packagée et opérationnelle destinée à :

- Offrir une alternative moderne aux anciens clients de PSA et utilisateurs actuels de Dynamics 365 CE
- Optimiser la gestion à l'affaire, la facturation de licences et le pilotage des activités
- S'appuyer sur des KPI métiers et Copilot

Un module de facturation performant :

- Intégration directe dans Dynamics 365 CE
- Réduction du temps de facturation de 70 %
- Élimination des saisies manuelles
- Facturation automatisée et sécurisée

Un module de gestion à l'affaire complet :

- Pilotage des projets avec suivi des ressources, temps et dépenses
- Saisie simplifiée des temps
- Suivi automatique de la rentabilité grâce aux KPI et à l'IA
- Visibilité en temps réel sur les marges et la performance financière

➔ **Tout le processus métier est optimisé et géré de bout en bout dans une seule application avec des données centralisées sans ressaisie ni extraction Excel. Le gain de temps est estimé par nos client à 30 %.**

• QUELS GAINS POUR VOUS ?

→ PS365 donne une nouvelle dimension à Dynamics 365 CRM : plus de visibilité, plus de contrôle, plus de résultats.



PRINCIPALES FONCTIONNALITÉS

• Un environnement unifié & fluide

- Solution intégrée dans un environnement Power Platform unique, sécurisé et transversal
- Aucune rupture d'usage : les utilisateurs conservent leur interface habituelle
- Expérience enrichie sans changement d'outil

Automatisation des tâches chronophages

- Saisie des temps
- Génération automatisées des factures en temps passé ou d'abonnements (licence et/ou prestations)
- Comptabilisation & envoi en masse des factures
- Envoi en masse des relances et des avoirs



● Pilotage centralisé et intelligent

- Données centralisées pour simplifier le travail des équipes terrain et back-office
- Vue en temps réel sur les KPIs
- Vision 360° des clients pour un pilotage plus fin
- Meilleure collaboration entre équipes
- Optimisation des ressources et des arbitrages
- Visibilité accrue sur le business



● Témoignage de notre client : **bewe**

Quels bénéfices concrets avez-vous constatés depuis le déploiement de PS365 ?

“En termes d’efficacité et de performance : les actions sont réalisées beaucoup plus rapidement, avec des processus fluidifiés qui nous font gagner un temps précieux au quotidien.

Ensuite, en fiabilité : les données sont désormais consolidées et centralisées, ce qui facilite le suivi des comptes clients, la traçabilité des actions et la réactivité dans les échanges. Répondre aux questions des clients ou contrôler les éléments de facturation se fait désormais simplement et en toute confiance.”

LES BI : POUR PILOTER VOTRE ACTIVITE AVEC PRECISION

→ PS365 intègre des tableaux de bord conçus pour vos enjeux métier : suivi des performances, pilotage commercial, rentabilité, gestion des ressources...
Des données claires, en temps réel, pour décider vite et bien.

PRINCIPALES FONCTIONNALITÉS

● Taux d'occupation de vos collaborateurs selon les projets

Cet indicateur permet de visualiser la charge de travail réelle des collaborateurs par projet, afin d'optimiser la répartition des ressources, anticiper les surcharges ou les sous-occupations, et améliorer la rentabilité globale des missions.

● Evolution de votre chiffre d'affaire

Cet indicateur permet de suivre la croissance ou la baisse du chiffre d'affaires sur une période donnée ainsi que le comparatif avec N-1, d'identifier les tendances clés, et de piloter la stratégie commerciale en s'appuyant sur des données concrètes.

● Suivi de l'activité commerciale

Cet indicateur offre une vision claire de l'avancement des commandes, du volume de ventes en cours et des performances des équipes commerciales, afin d'ajuster les actions et maximiser les résultats.

- **Suivi du pipeline des opportunités**

Cet indicateur permet de visualiser l'ensemble des opportunités en cours, leur état d'avancement et leur potentiel, leur probabilité de succès pour mieux prioriser les actions, sécuriser le pipeline et améliorer les taux de conversion.

- **Suivi du taux de rentabilité de l'entreprise**

Cet indicateur permet à la direction de mesurer par projet et pour l'entreprise la marge brute et la rentabilité. Ces métriques permettent d'évaluer la performance globale, de guider les décisions stratégiques et d'identifier les leviers d'amélioration.

- **Journal des ventes par codes comptables**

Cet indicateur permet d'analyser les performances commerciales par catégorie de produits et par période, d'identifier les tendances de consommation, et d'ajuster l'offre ou les actions marketing en conséquence.

- **TACE (taux d'activité congés exclus) en temps réel**

Cet indicateur fournit une vision détaillée et en temps réel de la répartition du temps de production : entre les activités facturables, les dépassements non facturables, les tâches internes et la production globale. Il permet de piloter la performance opérationnelle, d'identifier les pertes de productivité, et d'optimiser la rentabilité des projets.



ROADMAP 2026

→ Pour mieux vous accompagner dans la gestion de votre activité, nous avons défini une feuille de route pour 2026. Elle s'appuie à la fois sur les retours d'expérience du terrain, l'évolution des besoins métiers, et les opportunités offertes par les nouvelles technologies notamment par l'IA.

Notre objectif : faire évoluer notre solution de manière progressive et structurée, en apportant toujours plus de valeur, d'automatisation, et de lisibilité aux utilisateurs.

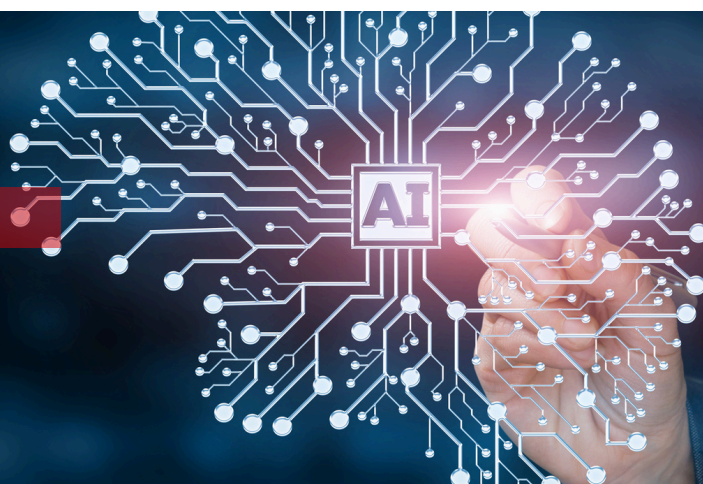
PRINCIPALES FONCTIONNALITÉS

● **Compatibilité avec Facture X et Chorus Pro**

Notre solution sera pleinement compatible avec les formats Facture X et la plateforme Chorus Pro, assurant une conformité légale, une dématérialisation fluide des factures et une transmission automatisée vers les administrations publiques.

● **Intégration de l'IA avec Microsoft Copilot**

Microsoft Copilot, apportera une assistance intelligente au quotidien grâce à la génération automatique de contenus, aide à la décision, analyses prédictives... Un véritable copilote pour gagner en efficacité, réduire les tâches répétitives et mieux exploiter les données.





● Connexion à votre SIRH pour une gestion RH simplifiée

Grâce à l'intégration avec votre SIRH, les données RH (absences, congés) se synchronisent automatiquement, réduisant les saisies manuelles et garantissant une gestion centralisée, fiable et optimisée des ressources humaines.

En 2025, nous avons connecté le SIRH  **lucca**


Pas encore de SIRH ? PS365 gère un module de gestion des absences des collaborateurs.

• CONCLUSION

PS365 s'impose comme une solution complète et innovante pour accompagner les entreprises dans la gestion de leurs activités sur Microsoft 365. En répondant aux enjeux essentiels du pilotage, de l'automatisation et de la simplification des tâches, PS365 permet à ses utilisateurs de gagner un temps précieux, jusqu'à 30% notamment grâce à la facturation automatisée.

Les nombreux indicateurs clés intégrés offrent une visibilité fine et en temps réel pour un pilotage optimal de l'activité tandis que la roadmap 2026 garantit un développement continu, adapté aux besoins évolutifs des entreprises et aux avancées technologiques, notamment l'intégration de l'IA avec Microsoft Copilot.

De la découverte de PS365 aux bénéfices concrets pour les clients, ce livre blanc illustre comment notre solution allie performance, simplicité et innovation pour soutenir la croissance et la rentabilité de nos clients. Si vous souhaitez connaître comment fonctionne PS365 nous invitons à télécharger notre USE CASE.



Pour découvrir comment PS365 peut transformer votre activité, n'hésitez pas à prendre rendez-vous avec notre équipe :

[PRENDRE RENDEZ-VOUS](#)